

Doseurs vibrants électromagnétiques type VL 111 – VL 12

Ces appareils SINEX sont utilisés pour extraire des trémies, des matériaux en vrac et pulvérulents.

Ils s'avèrent avantageux pour l'alimentation et le dosage à faible débit.

Options : Appareils ouverts ou étanches avec ou sans revêtement.

Avantages : débit constant en quantité et réglable en continu par potentiomètre. Possibilité de programmation ou d'asservissement du débit par le biais d'un dispositif électronique de régulation SINEX par consigne analogique 4-20 mA ou 0-10V en fonction des différents paramètres. Possibilité d'adapter des capteurs d'amplitude. Faible consommation électrique, pas de pièce en mouvement, donc pas d'entretien.

Electromagnetic vibrating measurer VL 111 – VL 12 type

This SINEX equipment is used to extract loose or powdery products from hoppers.

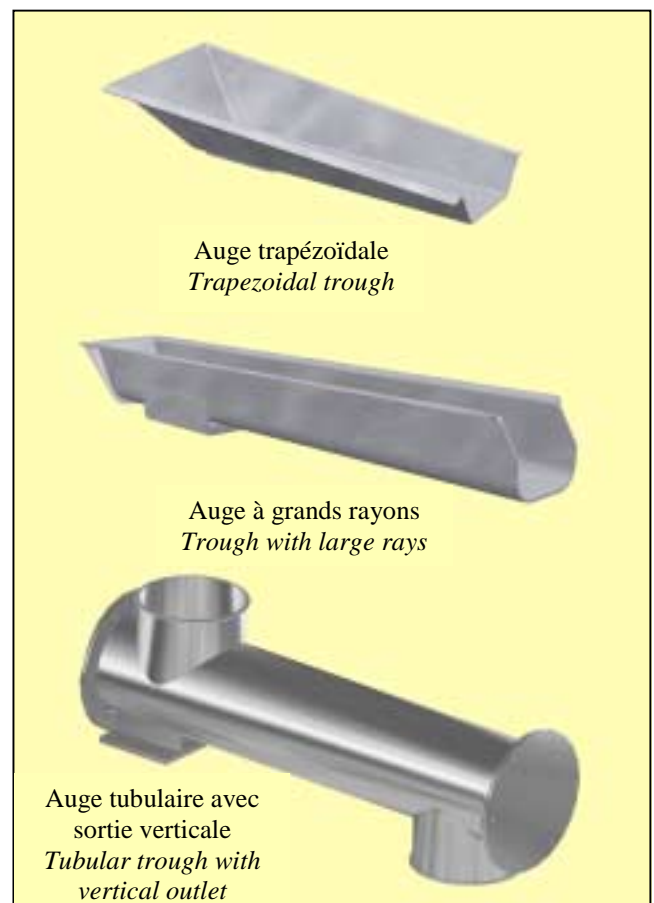
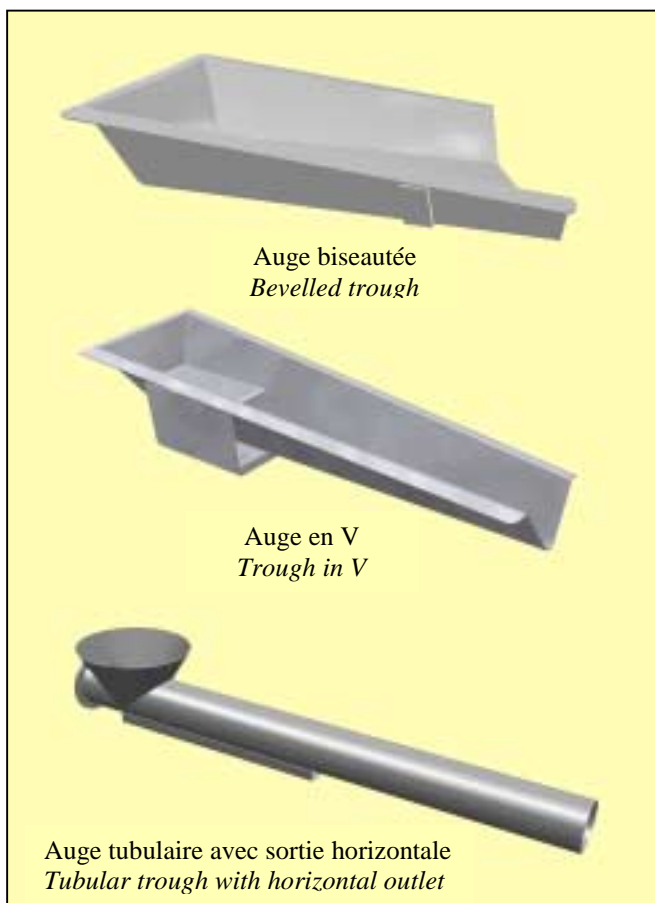
They are particularly adapted to low flowing feeding or dosing.

Options: open or sealed machines either with or without coating.

Advantages: the flow is quantitatively constant and adjustable with a potentiometer. The flow can be programmed or controlled by a SINEX regulating electronical system by a 4-20 mA or 0-10V analogical input depending on the different parameters. Possibility to adapt amplitude captors.

The electric consumption is low, there are no moving parts and no maintenance.

FORMES D'AUGES STANDARD STANDARD TROUGH SHAPES



SINEX conçoit et fabrique des auges spécifiques et adaptées à votre besoin.
Sinex conceives and makes specific and adapted trough according to your need.

Réf : NC 01.04

Date : 26/11/03

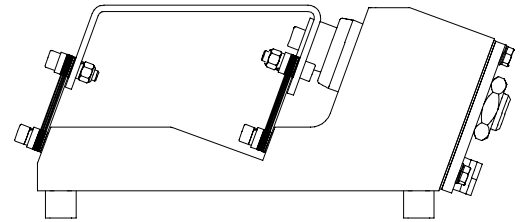
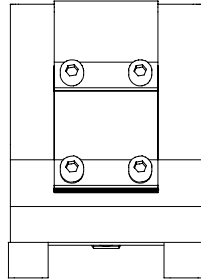
1-2

VL 111

Puissance apparente : 50 VA
Apparent power : 50 VA

Poids de base seule : 4.3 kg
Weight of the base alone : 4.3 kg

Tension : 220 V ou 380 V – 50Hz
Voltage : 220 V or 380 V – 50 Hz

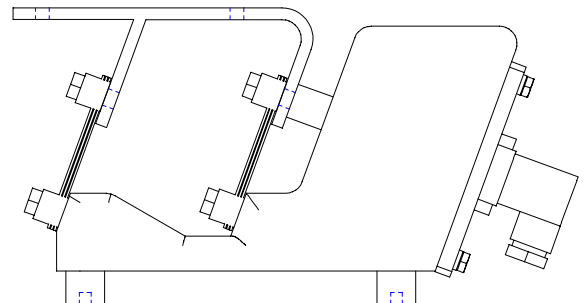
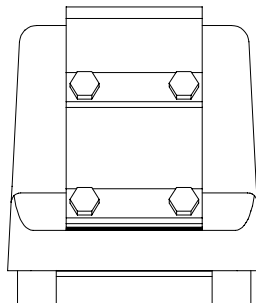


VL 12

Puissance apparente : 100 VA
Apparent power : 100 VA

Poids de base seule : 12.5 kg
Weight of the base alone : 12.5 kg

Tension : 220 V ou 380 V – 50Hz
Voltage : 220 V or 380 V – 50 Hz



SINEX

I N D U S T R I E

SINEX INDUSTRIE - 6 route de claix - 16 400 LA COURONNE
Tél : 05.45.67.18.45 - Fax : 05.45.67.49.61

Internet : <http://www.sinex-industrie.com>
E-mail : infos@sinex-industrie.com

Réf : NC 01.04
Date : 26/11/03
2-2